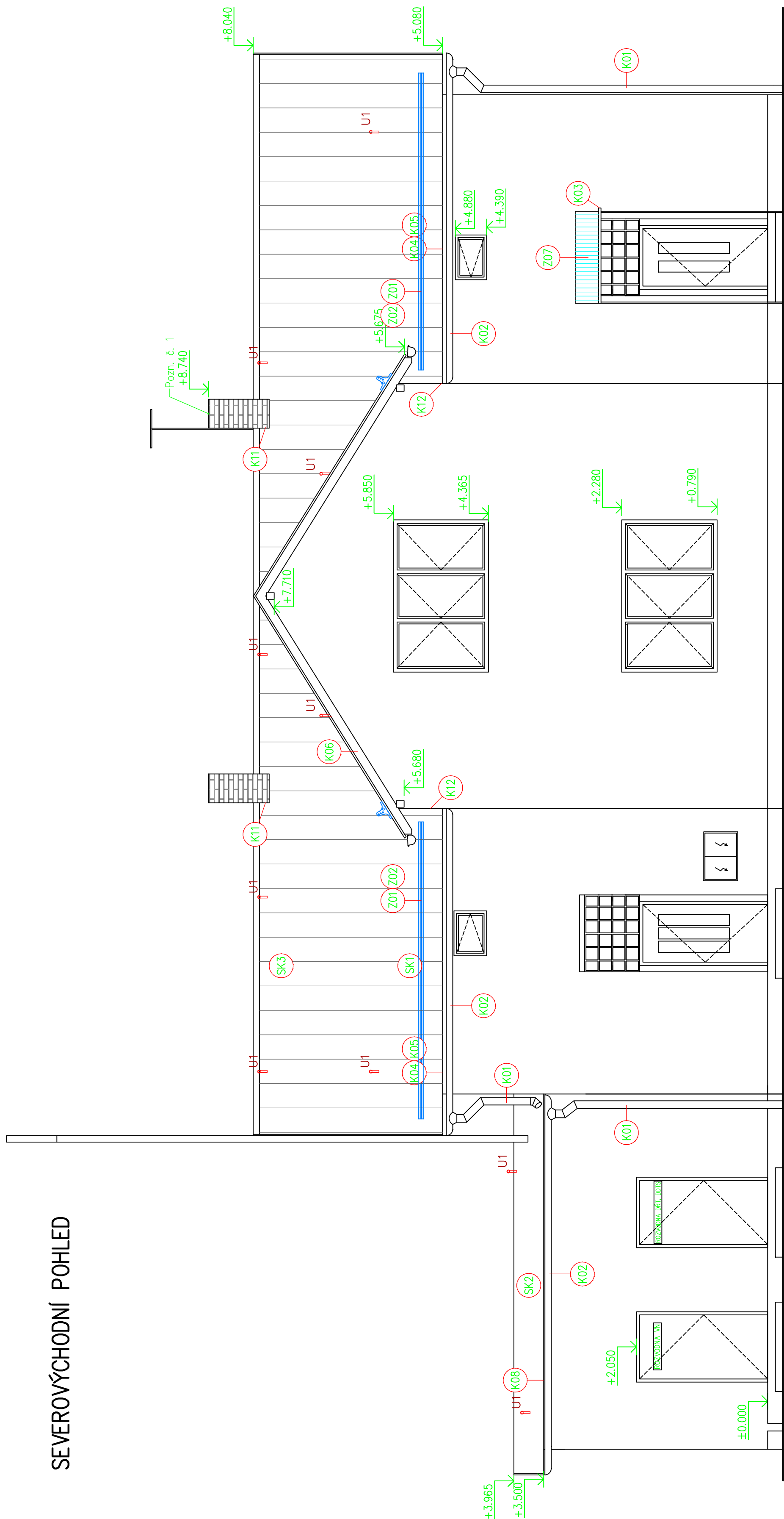
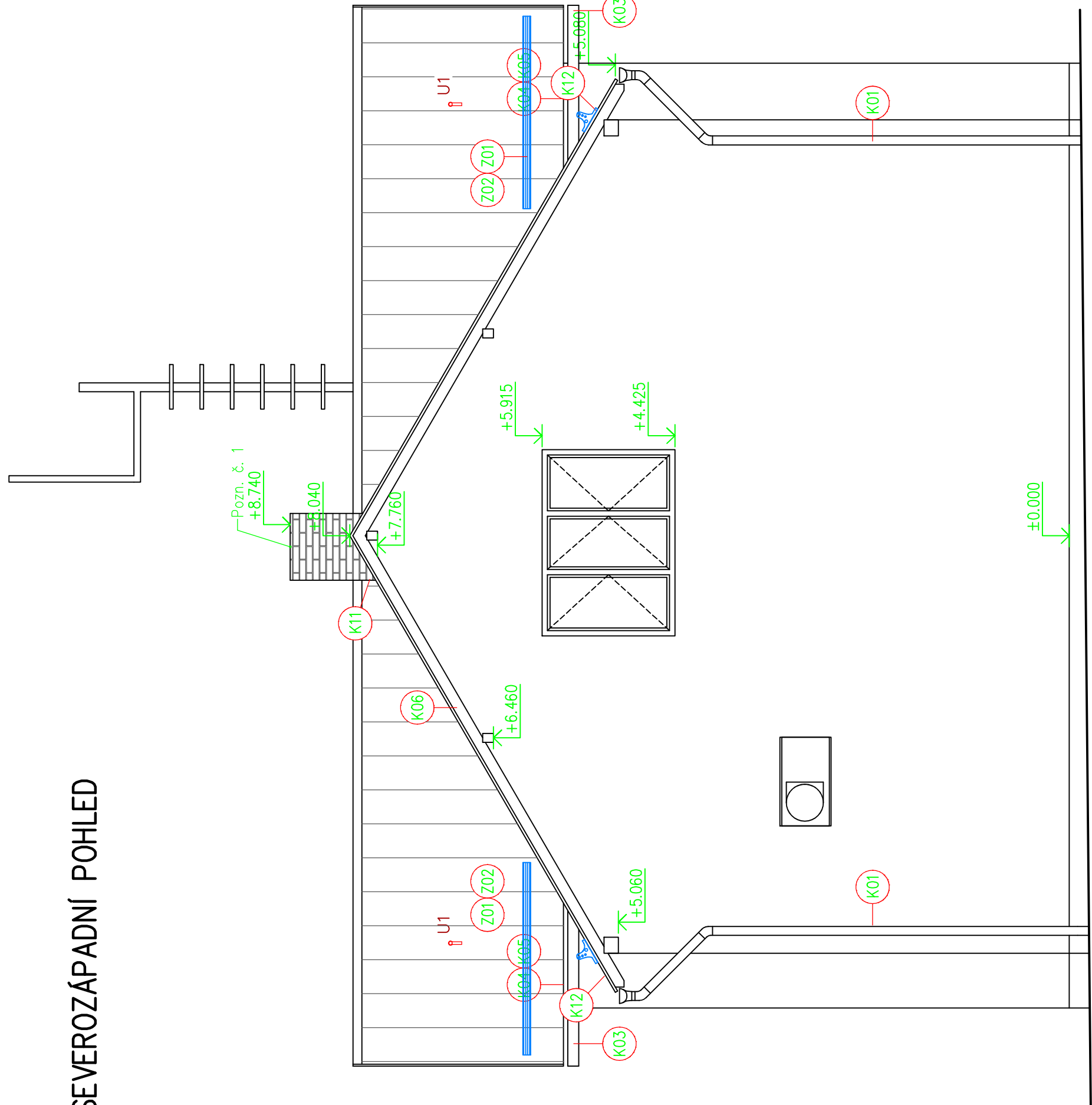


SEVEROVÝCHODNÍ POHLED



SEVEROŽÁPNÍ POHLED



LEGENDA POVRCHÙ

- 1) FASÁDA
- 2) STAVAJÍCÍ BRÍZOLITOVÁ OMÍTKA ŽLUTÉ BARVY
- 3) VÝPLNĚ OTVORŮ
- 4) STAVAJÍCÍ OKNA ZDVOJENÁ DŘEVĚNÁ, BÍLÉ BARVY
- 5) KLEMPRSKÉ PRVKY NA STŘEŠE
- 6) Z ŽÁROVÉ ZINKOVANÉHO PLECHU tl. 0,5 mm S VRSŤVOU POLYESTEROVÉHO NASTRIKU v tl. 25–30 µm – barva černá
- 7) ZÁMEČNÍKOVÉ PRVKY
- 8) ŽÁROVÉ ZINKOVANÉ PRVKY, případně opatřeny praskovou vyplávanou barvou – odstín černý
- 9) STŘECHA

POZNÁMKY

Pozn.
DEŠŤOVÉ SVODY BUDOV NAPOJENÝ NA STÁVAJÍCÍ ODVODNĚNÍ (BUĎ DO STÁVAJÍCÍ DEŠŤOVÉ KANALIZACE NEBO DO TRATIVODU)

- KLEPIŠKÉ VÝROBKY – PODROBNÝ POPIS VIZ VÝPIS KLEPIŠKÝCH PRVKŮ (D.2.2a.1–13)

1 KOTVÍCÍ BODY U1 KOTVENÝ DO DŘEVĚNÝCH KROKVÍ

VZHLEDEM K REKONSTRUKČNÍMU CHARAKTERU STAVBY NUTNO VŠECHNY ROZMĚRY OVĚŘIT NA MÍSTĚ

STAVO THERM PROJEKCE	
ZODPOVĚDNÝ PROJEKTANT	VYPRACOVAL
ING. PAVEL KŘEHUK	ING. ANIETA KUBATOVÁ
<i>Křehuk</i>	<i>Kubatová</i>
OBEC: STUDENEC	KRAJ: VYSOČINA
INVESTOR: Správa železnic, Dílždná 1003/71, 11000 Praha 1	
STUDENEC VB – OPRAVA STŘECHY parc. č. st. 103, k. ú. Studenec u Třebíče D.2.2.a.1 ARCHITEKTONICKO–STAVEBNÍ ŘEŠENÍ	
VÝKRES:	STUPEŇ: DPS
	DATUM: 08/2020
	ZÁK.ČÍSLO: 20 025
	MĚŘITKO: č.v.
POHLEDY SZ, SV	1:50 D.2.2.a.1–05